

◎ 用户意见

尊敬的客户：

为保证您能充分享受本公司提供的免费保修等优质服务，请您在产品安装完成后十天内，将本回执卡背面内容填写完整，并留下您宝贵的意见和建议，寄回本公司售后服务部。同时请您保存好“用户存根”及“购机凭证”，以确保后续保修服务顺利开展。

瑞士森德集团  
兰舍通风系统有限公司

Form area with horizontal lines for user input.

请将此联寄回特约维修中心总部



# ERV系列

## 管道换气扇(全热交换新风机)

ERV150 ERV250 ERV350 ERV550  
(含镜像版)

# 用户手册

- 操作使用前请仔细阅读本手册
- 请务必将此手册交到最终使用者手中

[www.nather.com.cn](http://www.nather.com.cn)

**NATHER 兰舍**

瑞士森德集团 Zehnder Group

兰舍通风系统有限公司 NATHER Ventilation System Co.,Ltd.

地址：中国·浙江·嘉兴市平湖市经济技术开发区兴平一路2688号 邮编：314200

电话：4006-678-198 邮箱：nather@nather.com.cn

网址：www.nather.com.cn



呵气如兰 健康居室  
扫描二维码关注我们

欢迎访问兰舍官方授权旗舰店

京东

兰舍生活电器官方旗舰店



天猫

nather兰舍电器旗舰店



兰舍通风系统有限公司保留进行更改的权利，无须另行通知。

\*本公司已通过ISO9001质量管理体系、ISO14001环境管理体系、ISO45001职业健康安全管理体系认证

◎ 装箱清单

品名	单位	数量	备注
主机	台	1	/
吊脚	个	4	/
用户手册	本	1	/
合格证	张	1	/

◎ 用户回执

以下为用户回执，请您填写

(请将此回执剪下并按以下地址寄出：中国·浙江·嘉兴市平湖市经济技术开发区兴平一路2688号 邮编：314200)

请您填写如下购买信息：

产品型号：\_\_\_\_\_

购买日期：\_\_\_\_\_

发票号码：\_\_\_\_\_

经销商名称：\_\_\_\_\_ 经销商签章：\_\_\_\_\_

请您填写如下用户信息：

顾客姓名：\_\_\_\_\_

单位名称：\_\_\_\_\_

联系地址：\_\_\_\_\_ 邮编：\_\_\_\_\_

联系电话：\_\_\_\_\_ 传真：\_\_\_\_\_

E-mail: \_\_\_\_\_

(注：保修生效的起始日期为购买本产品的日期)

请将此联寄回特约维修中心总部



## ◎ 保修说明

非常感谢您购买安装兰舍中央新风系统部品，请在使用前认真阅读本手册和说明。

- 正常情况下，主机保修两年。保修期内因制造质量问题，实行免费修理或更换零件，用户使用不当或自行拆卸而损坏的，酌收修理费及零配件成本费。
- 本保修不包括因误用、滥用、意外、人为疏忽、自然灾害、出租或商业用途而导致的损坏。
- 保修的客户须出示购买该产品之发票或收据，及总代理和经销商签章的保修卡，以确保产品保修期仍然有效。
- 维修需凭此说明，请妥善保管。若无此说明则不予保修。

## ◎ 用户存根

以下为用户存根，请您填写（请将此存根保存好，送修时请出示此存根）

请您填写如下购买信息：

产品型号： \_\_\_\_\_  
购买日期： \_\_\_\_\_ 发票号码： \_\_\_\_\_  
经销商名称： \_\_\_\_\_ 经销商签章： \_\_\_\_\_

请您填写如下用户信息：

顾客姓名： \_\_\_\_\_  
单位名称： \_\_\_\_\_  
联系地址： \_\_\_\_\_ 邮编： \_\_\_\_\_  
联系电话： \_\_\_\_\_ 传真： \_\_\_\_\_  
E-mail: \_\_\_\_\_

（注：保修生效的起始日期为购买本产品的日期）

## ◎ 维修记录

日期	维修内容	更换部件内容				经手人	备注
		品名	型号	规格	数量		

## ◎ 目录

### ■ 新风系统概览…………… 2

### ■ ERV主机介绍…………… 5

主要特点介绍

技术参数

机器尺寸

风压曲线图

### ■ 安装说明…………… 6

安装注意事项

安装接线图

安装大样图

安装步骤

### ■ 保养说明…………… 10

滤网的保养方法

全热交换芯的保养方法

## ◎ 新风系统的产生

现代人在经历了“煤烟污染”和“光化学污染”的危害之后，正在遭受着以“室内空气污染”为主的第三次污染。据美国专家研究表明，室内空气污染的程度要比室外严重2-5倍，在特殊情况下甚至可达到100倍。室内空气中可检测出500多种挥发性有机物，某些有害气体浓度可高出户外10倍乃至几十倍，其中20多种还是致癌物质。加拿大环卫组织研究发现，人类68%的疾病是由于室内空气污染造成的.....

统计显示中国每年约有11万人死于室内空气污染。几乎所有的精装修居室的室内空气质量都有问题，有的污染物指标超过国家标准几倍甚至几十倍。2004年1月10日北京室内环境质量调查结果显示：甲醛超标约有30%-40%，苯超标约有20%-30%，有机性挥发物超标约占30%-40%。且中国儿童卫生保健疾病防治指导中心主任黄耀华在“首届中国室内环境污染与儿童身体健康研讨会”上也曾披露：目前中国每年因装修污染引起上呼吸道感染的儿童约有210万，且90%的小儿白血病患者家中近期都曾装修过。

据统计，法国从1973年~1988年节能50%~55%，1973年~2004年节能65%~70%。在此背景下，法国新风系统的发展是走在世界前列的。

于是，在经济、科技发达又注重生活品质的欧洲就出现了住宅微循环空气置换系统，简称VMC，也就是通称的新风系统。它是持续而且能控制通风路径的通风方式，通过性能良好的风机和气流控制系统，使新风的更换完全得到控制，这种技术对室内温度的影响甚微。在不开窗的前提下全天24小时持续不断地将室内污浊空气及时排出，同时引入室外新鲜空气，并有效控制风量大小。在北欧斯堪的那维亚地区，在讲究室内生活品质和能源节约的国家，VMC存在至今已有50年的历史了。70年代VMC引进法国，90%以上的新建住宅中装有VMC系统。2000年，整个欧盟国家VMC已成为法规。

## ◎ 新风系统的设计原则

### 定义 通风路径

新风从空气较洁净区域进入，由污浊处排出。一般污浊空气从卫生间及过道区域排出，而新鲜空气则从办公室、人员密集等区域送入。

### 确定住房内 最小排风量

以满足人们日常工作、活动时所需的新鲜空气量。新风量需满足国家通风规范规定的最低标准。

### 定义 新风时间

保证新风的连续性，一年365天，一天24小时连续不间断通风。

**兰舍中央新风系统**，其主要目的是解决整套房屋内部的通风和换气问题。它能够在不开窗的前提下一天24小时、一年365天为整个房屋提供自然的新鲜空气，保证室内空气流通。同时通过内置高效滤网，实现对PM2.5有效拦截过滤，避免了开窗所带来的灰尘、噪音、飞虫等弊端，使我们的房屋成为一套会“呼吸”的房屋。

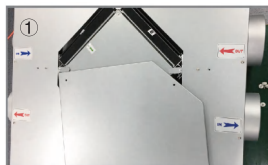
## ◎ 全热交换芯的保养方法



保养时在拆卸  
检修面板前，  
请务必切断电源



禁止在不安装  
过滤网情况下  
运行主机



① 将固定检修面板的四颗螺丝  
拧松开，拿下面板



② 将固定全热交换芯的卡扣打开







③ 将全热交换芯沿导轨垂直方  
向取出，清理芯体层的灰尘

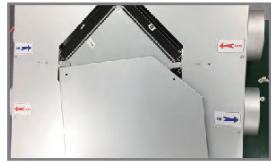


④ 更换全热交换芯，将清理后的  
全热交换芯安装至原位  
(请到兰舍各地经销商处购买)

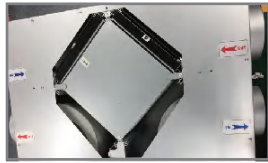


⑤ 将检修面板安装回原处

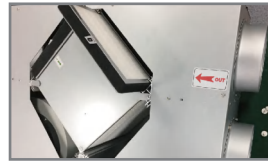
 <p>* 滤网的状态会影响到系统的 风阻、风量及对粉尘的拦截效 率,为有效过滤效果,用户需 关注并适时维护与更新滤网 * 请联系本地区兰舍经销商, 购买专业、匹配的滤网</p> <p>注意</p>	 <p>保养时在拆卸 检修面板前, 请务必切断电源</p> <p>注意</p>	 <p>禁止在不安装 过滤网情况 下运行主机</p> <p>禁止</p>	 <p>当清洁银离子滤网 及交换芯时,请勿 使用洗涤剂、汽油 类及金属刷</p> <p>禁止</p>
---	--	---	---



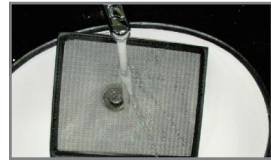
① 将固定检修面板的四颗白色  
扭螺栓松开,拿下面板



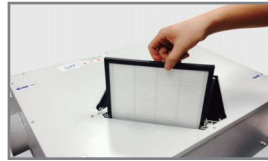
② 将排风端银离子滤网、G4 滤  
网沿导轨垂直向上抽出



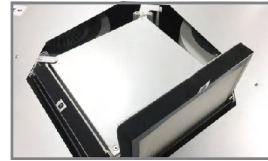
③ 将新风端的高效滤网、银离  
子滤网沿导轨垂直向上抽出



④ 清洗/清洁银离子滤网  
银离子滤网可用吸尘设备或水  
洗方式清洁后安装至原位(若  
采用水洗方式,需完全晾干后  
方可安装)



⑤ 更换G4滤网  
将新的G4滤网安装至原位  
(请到兰舍各地经销商处购买)



⑥ 更换 高效滤网  
将新的 高效滤网安装至原位,  
请保持滤网箭头标贴方向与新风  
进风方向一致,如上图所示安  
装,最后将检修面板用四颗白色  
扭螺栓固定回去,即滤网更换/清  
洁完成

一 “强制排风,强制送风,送排风由一台主机完成”

安装在设备间吊顶内的风机通过管道与一系列的新/排风口相连,风机启动,室内混浊的空气经安装在室内的排风口通过管道和风机排往室外,在室内形成几个有效的负压区,室内空气持续不断的向负压区流动并排出室外,室外新鲜空气由风机及过滤处理后经安装在设定区域的进风口不断地向室内补充,从而使您一直呼吸到高品质的新鲜空气。该新风系统的送(排)风系统(或无须管道的连接),所有的风管一般安装于过道、卫生间等通常有吊顶的地方,基本上不额外占用空间。



二 内置全热交换芯体,有效回收能量

热交换(热回收)系统原理和双向流相同,不同的是送风和排风只由一台主机完成,而且主机内部加了一个具有能量交换功能的热交换芯,可快速吸热和放热,保证冷、热空气之间充分的能量交换。排出室外的污浊空气和送进室内的新鲜空气在这个全热交换装置里进行温度和湿度的交换,从而达到回收冷量/热量的目的,同时湿度能量进行交换回收,节约了空调能源。热交换通风系统在帮您改善室内空气品质的同时,最大限度的降低了空调负荷,节约了空调运行成本,因此也越来越受现代家居设计的青睐。

## ◎ 安全注意事项



请勿将该机器用于使用开放式燃烧器具(如燃煤/石油取暖炉)房间的换气。



请勿湿手触摸开/关电源,以免引起触电或受伤。



请勿在可燃性气体发生泄露时操作机器开关,以免开关火花引起气体爆炸。



请勿让水接触到电机、开关等电气部件,以免引起触电或受伤。



请勿将手指或棍棒插入送风口、排风口或机器内部,以免因机内风轮高速运转造成伤害。



该机器不适于身体、感觉或智力残障人士,以及缺乏相关经验和知识的人员(包括儿童)使用,以上人员必须在监护人指导下方能操作该机器。请勿将本机器当作玩具使用,儿童使用或接近时需要密切注意,以免引起触电或受伤。



如果电源软线损坏,为了避免危险,必须由制造商、其维修部或类似部门的专业人员更换。



产品进行维护前,请先停机并确保主机总电源全极断开,以免引起触电或受伤。



请勿将障碍物放置在排风口和回风口格栅处,以免因物体被吹出或吸入时造成伤害。

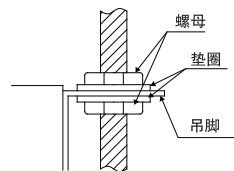
主机报废后处置方式:

- 1、箱体钣金外壳可回收;
- 2、控制板、控制器等电子元器件不可以随意丢弃,应按有毒有害垃圾处置。

## ◎ 安装步骤

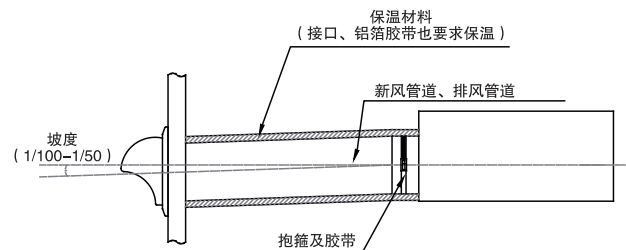
2. 将吊脚(4个)安装到吊装螺栓上。

- \* 请确保室外侧的方向无误
- \* 请勿上下颠倒安装(吊脚在上方)
- \* 固定好螺母、垫圈(外购品)
- \* 将主机水平安装

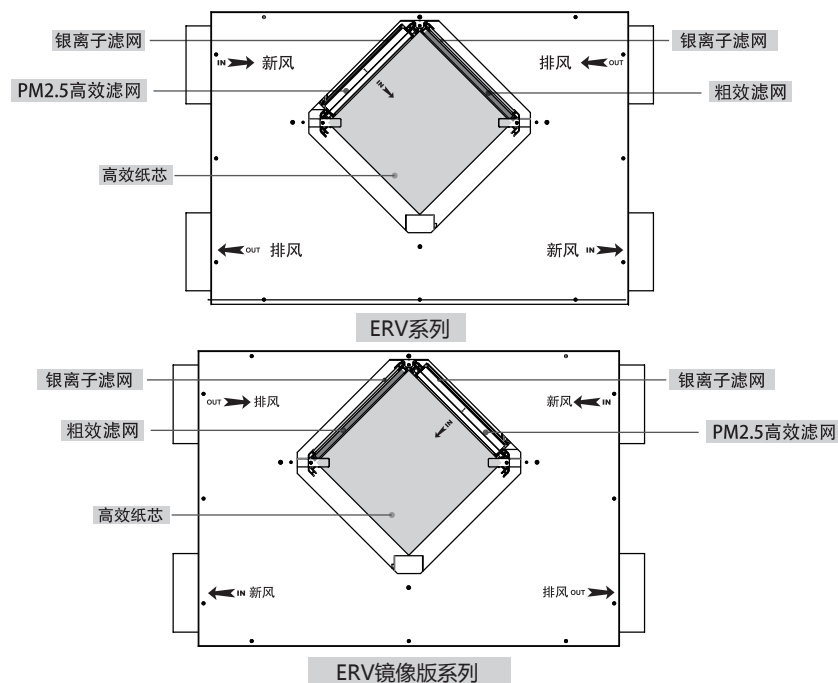


3. 将风管(外购品)接入各风口并用胶带(外购品)或密封带(外购品)密封好。

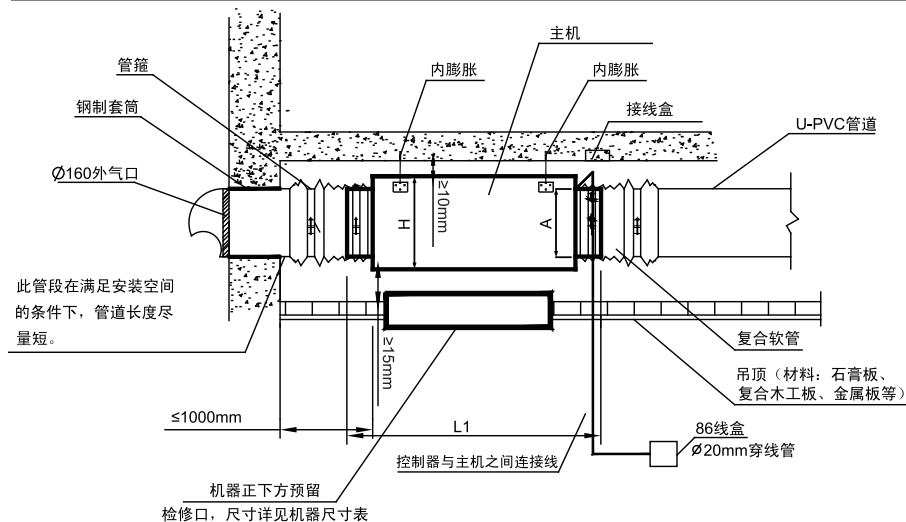
- \* 进行风管施工时请注意手不要碰到风机
- \* 与室外侧连接的管道(2根)安装时要向室外倾斜,(倾斜度1/100-1/50)防止雨水侵入
- \* 与室外连接的管道(2根)外壁需要做保温处理



## ◎ 保养说明



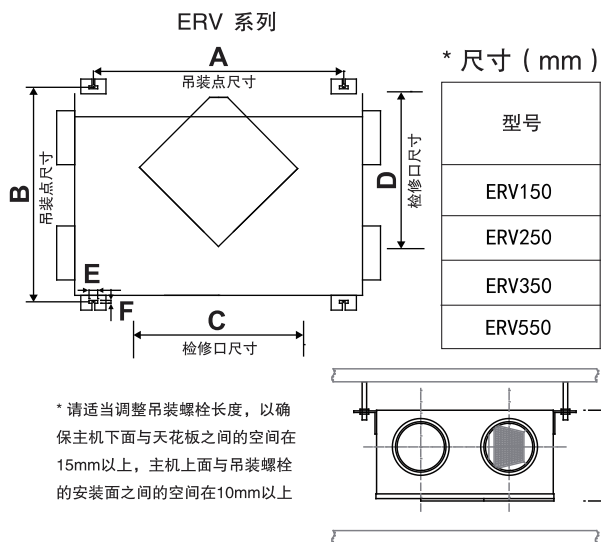
## ○ 安装大样图



\* H、L1数据详见机器尺寸图标注

## ○ 安装步骤

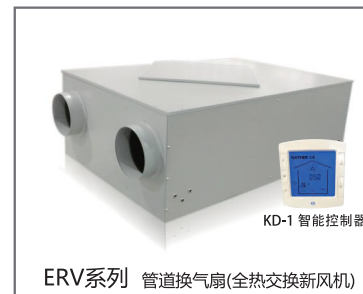
1. 安装4根吊装螺栓 (外购品: M8), 请与主机吊装螺栓的间距对齐



\* 尺寸 (mm)

型号	A 吊装点 尺寸	B 吊装点 尺寸	C 检修口 尺寸	D 检修口 尺寸	E	F
ERV150	562	557	540	480	24	8
ERV250	562	557	540	480	24	8
ERV350	617	617	540	480	24	8
ERV550	789	667	610	550	24	8

## ○ 主机介绍



ERV系列 管道换气扇(全热交换新风机)

## ○ 主要特点

**过滤PM2.5效率 > 95%**

独特的材料 (静电驻极熔喷纤维BMF)、高容尘量、精密微褶结构和高过滤面积, 可防潮、抗腐蚀, 并抑制霉菌生长

**智能控制 豪华时尚**

**宁静运行 多重降噪**

**独有热交换芯 抑菌防霉**

**WV型导轨 高密防漏**

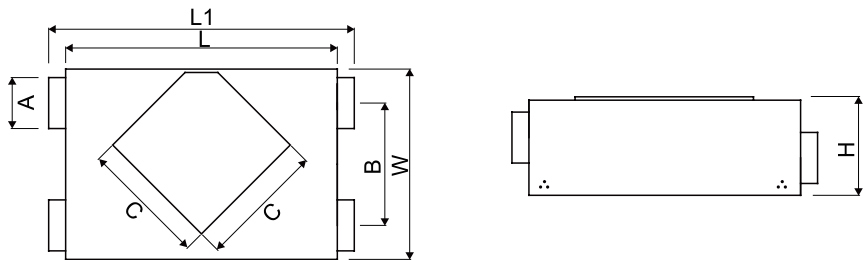
**双层滤网 自动报警**

自有多层集成滤网设计, 过滤效果更佳, 液晶控制器自带滤网报警, 设计更贴心

## ○ 技术参数

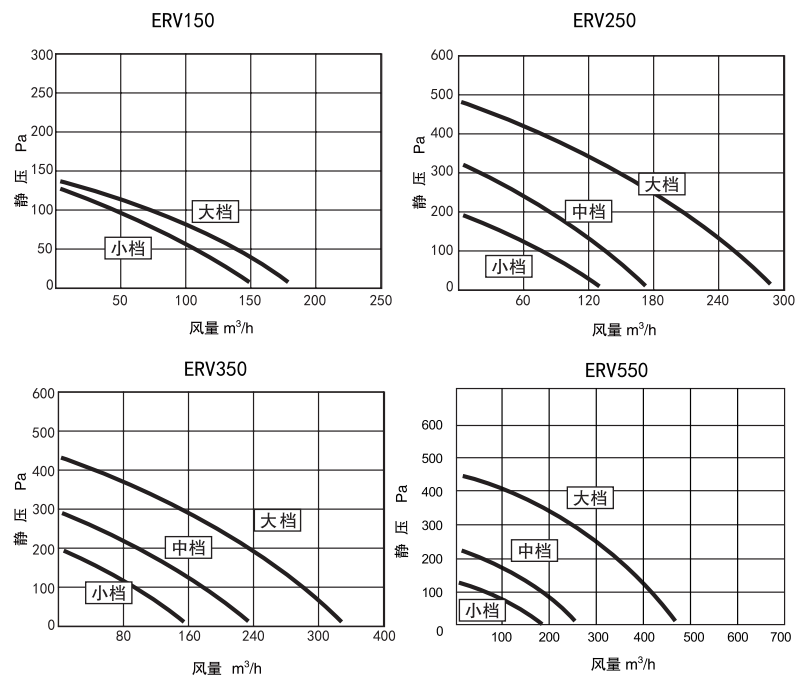
型号	档位	风量m³/h	功率W	电压	重量kg
ERV150 (含镜像版)	大档	150	80.5	220V 50HZ	23.0KG
	小档	120	40		
ERV250 (含镜像版)	大档	250	185		23.0KG
	中档	150	92		
ERV350 (含镜像版)	大档	320	244		27.0KG
	中档	217	118		
ERV550 (含镜像版)	大档	466	296		35.0KG
	中档	265	170		
	小档	197	115		

## ○ 机器尺寸mm



型号	L	L1	W	H	A	B	C
ERV150	665	764	520	238	Φ125	211	380
ERV250	665	764	520	238	Φ125	211	380
ERV350	720	819	580	248	Φ150	229	380
ERV550	900	1000	630	320	Φ160	429	415

## ○ 风压曲线图



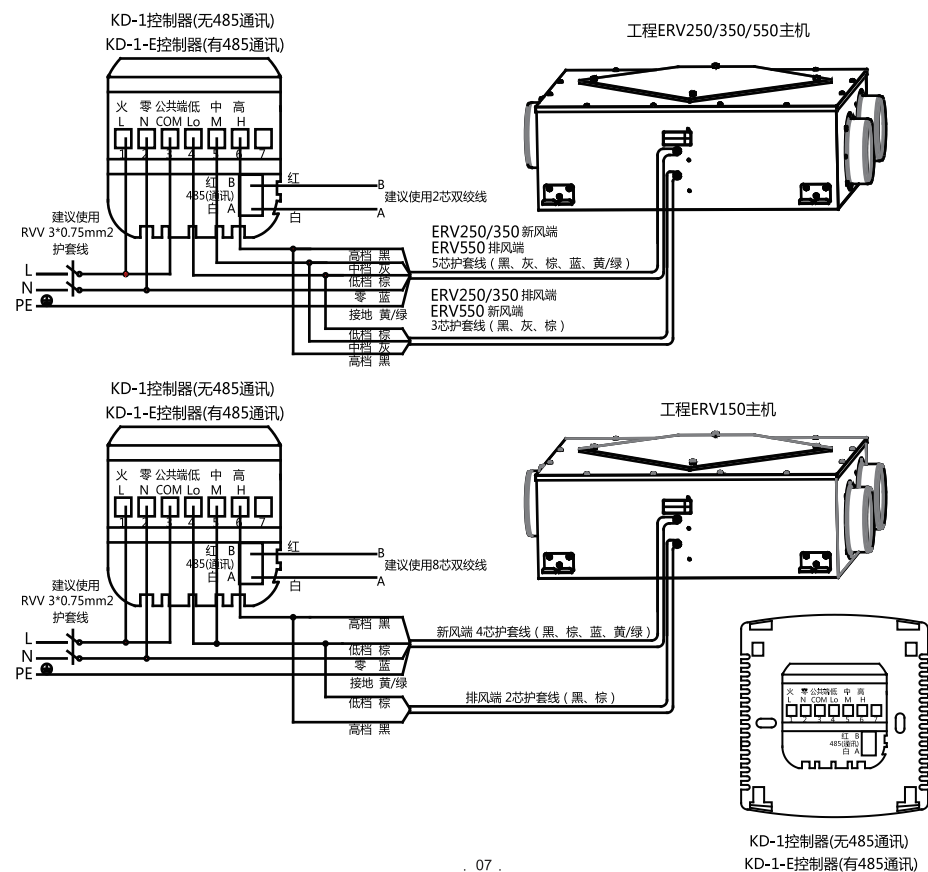
## ○ 安装说明

### ○ 安装注意事项

- ! 机器向上吊装于天花板、屋顶或设备间内
- ! 正确连接电源线, 供电的固定线路中必须配有至少3mm触点开距的全极断开装置。
- ! 设备需保持水平且固定, 必要时使用防震垫圈, 主机及管道应避免与其他构件接触, 以免引起震动生噪及接触传噪
- ! 设备主机应安装于相对远离卧室等人群多活动区域
- ! 设备安装时, 请关注设备风向标识, 并按标识连接风道
- ! 根据开关接线图正确连接电源线及信号线 (见手册/控制器说明书)
- ! 所配开关安装在墙面方便操作的地方, 同时与主机线缆距离 $\leq 6m$
- ! 为了避免危险, 电源线的安装或更换必须由制造商、其维修部或类似部门的专业人员进行, **设备接地线应真实有效接地**
- ! 非专业人员严禁打开机盖, 避免危险发生
- ! 需注意避免气体从敞开的气道或其他燃烧燃料的设备回流进室内
- ! 安装时请在机器下方吊顶处预留合适大小检修口 (检修口尺寸应大于安装步骤1中要求尺寸)
- ! 主机最低安装高度为2.5m (高位安装)
- ! 一切安装维修作业前, 必须切断设备供电电源, 确保主机总电源全级断开, 以免引起触电或受伤。

### ○ 安装接线图

\* 所配控制器及对应接线方法, 请遵循所对应的控制器使用说明书



禁止在带电的情况下进行接线操作

接线前请仔细阅读开关接线图及主机接线图

接线完成后通电, 需专业人员按照操作说明进行调试